



คู่มือการพัฒนาสื่อ

การเรียนรู้ภาษาไทย ในรูปแบบ AR
โดยแอปพลิเคชัน **HP REVEAL**

“นวัตกรรมส่งผลต่อคุณภาพผู้เรียน ด้าน Reading”

ภายใต้นโยบาย **NATION MODEL** สพป.ขอนแก่น เขต 5

และ รูปแบบกิจกรรมส่งเสริมการอ่านและการเขียน

RC MODEL โรงเรียนหนองแห้ววังมนศึกษา



จัดทำโดย

นางสาวจตุพร ทองลาด

ตำแหน่ง ครู คศ.1

โรงเรียนหนองแห้ววังมนศึกษา

สังกัดสำนักงานเขตพื้นที่การศึกษาประถมศึกษาขอนแก่น เขต 5

สำนักงานคณะกรรมการการศึกษาขั้นพื้นฐาน

ครู/เอกสารหมายเลข ๓

คู่มือการใช้นวัตกรรม

ส่วนที่ ๑ ข้อมูลเบื้องต้น

๑. ชื่อนวัตกรรม การพัฒนาสื่อการเรียนภาษาไทย ในรูปแบบ AR โดยแอปพลิเคชัน HP REVEAL

๒. นวัตกรรมส่งผลต่อคุณภาพผู้เรียนด้าน

Reading คือ ความสามารถอ่านออก

Writing คือ ความสามารถเขียนได้

Arithmetic คือ มีทักษะในการคำนวณ

Critical thinking and problem solving คือ มีทักษะการคิดวิเคราะห์ การคิดอย่างม

วิจารณ์ญาณและสามารถแก้ไขปัญหาได้

Creativity and innovation คือ การคิดอย่างสร้างสรรค์และคิดเชิงนวัตกรรม

Cross-cultural understanding คือ ความเข้าใจในความแตกต่างของวัฒนธรรมและ

กระบวนการคิดข้ามวัฒนธรรม

Collaboration teamwork and leadership คือ ความร่วมมือ การทำงานเป็นทีม

และภาวะความเป็นผู้นำ

Communication information and media literacy คือ มีทักษะในการสื่อสาร

และการรู้เท่าทันสื่อ

Computing and IT literacy คือ มีทักษะการใช้คอมพิวเตอร์และรู้เท่าทันเทคโนโลยี

Career and learning skills คือ มีทักษะอาชีพและการเรียนรู้

Compassion คือ มีความเมตตา กรุณา มีคุณธรรม และมีระเบียบวินัย

พัฒนาความสามารถด้านภาษา

ส่งเสริมทักษะกระบวนการทางวิทยาศาสตร์

๓. ผู้นำเสนอนวัตกรรม

ชื่อ – นามสกุล นางสาวจตุพร ทองลาด

ตำแหน่ง ครู คศ.๑

โรงเรียนหนองแห้ววังมนศึกษา

ศูนย์เครือข่ายโรงเรียนภูผาม่าน

ส่วนที่ ๒ คู่มือการใช้นวัตกรรม

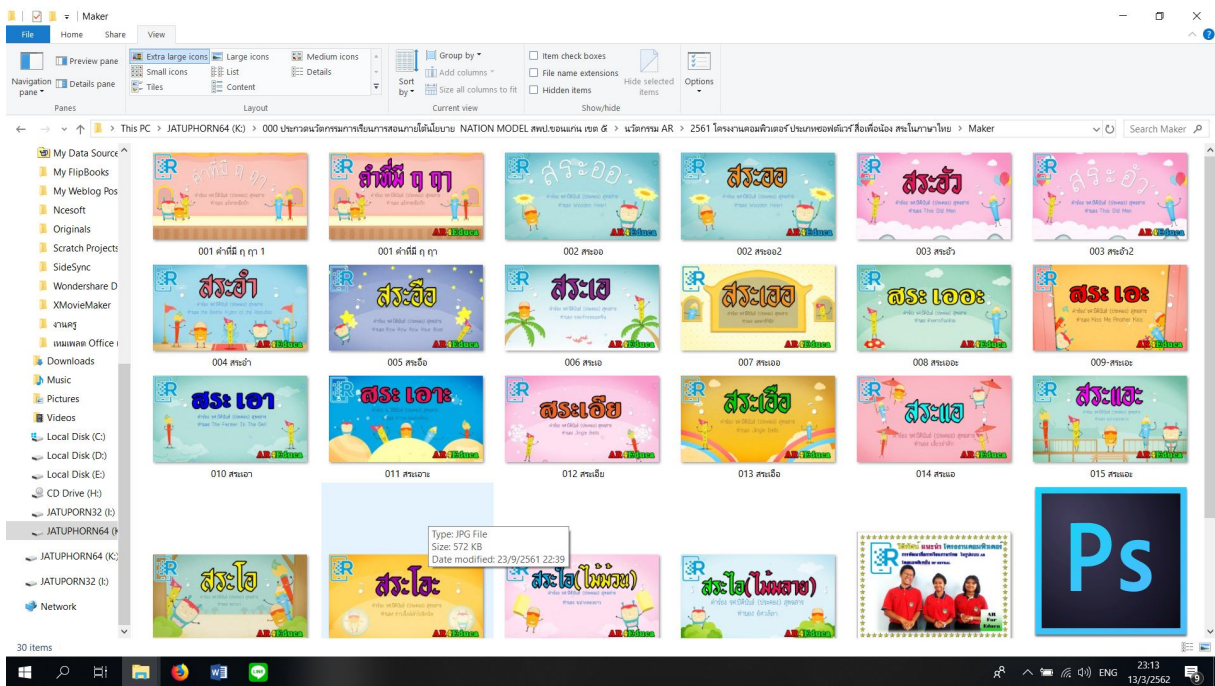
สารบัญ

	หน้า
✓ การสืบค้นข้อมูลและรวบรวมเนื้อหา	4
✓ การสมัครบัญชีของ HpReveal บนคอมพิวเตอร์	5
✓ การสมัครบัญชี HpReveal บนอุปกรณ์เคลื่อนที่ (สมาร์ทโฟน, แท็บเล็ต)	6
✓ การสร้างตัว Marker ใน HpReveal (PC)	8
✓ การแทรกสื่อใน HpReveal (PC)	11
✓ การกำหนดการแสดงผลสื่อ	13
✓ การใช้งานสื่อ AR ของ HpReveal	14

คู่มือการพัฒนาสื่อการเรียนภาษาไทย ในรูปแบบ AR โดยแอปพลิเคชัน HP REVEAL

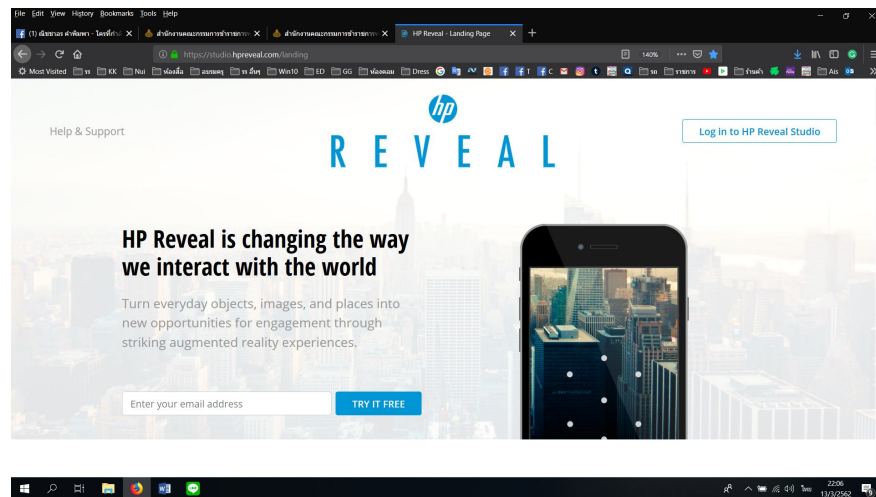
การสืบค้นข้อมูลและรวบรวมเนื้อหาสาระในภาษา (หรือเนื้อหาที่สนใจทำสื่อ)

1) ออกแบบ โปสเตอร์

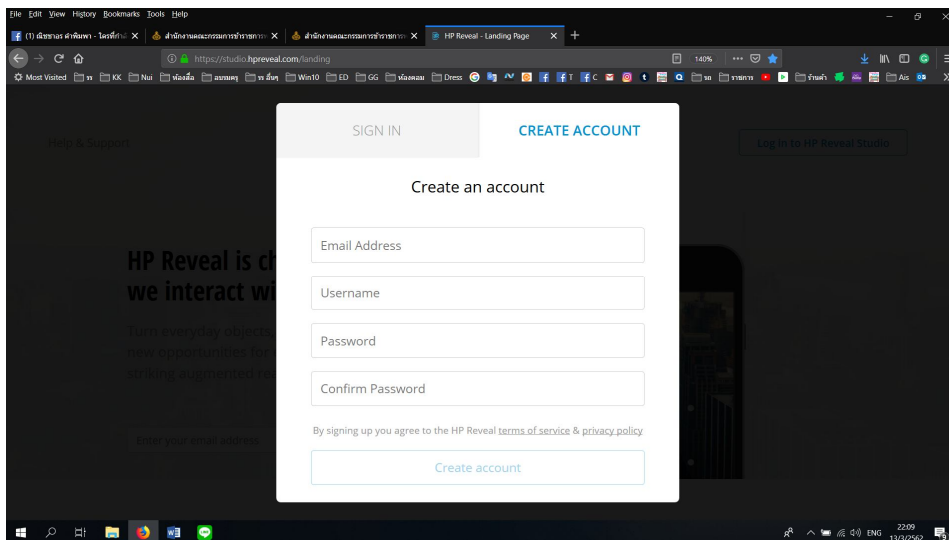


การสมัครบัญชีของ HpReveal บนคอมพิวเตอร์

1. เข้าไปที่เว็บไซต์ studio.hpreveal.com
- คลิกเข้าไป Log in to Hp Reveal Studio ด้านขวามือ



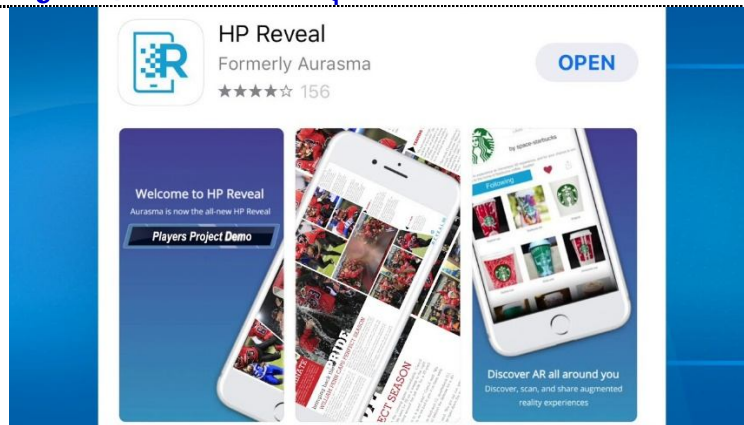
2. สมัครสมาชิก เข้า CREATE ACCOUNT เพื่อสมัครบัญชีใหม่ หากเคยสมัครสมาชิกมาแล้วและต้องการเข้าสู่บัญชี Sign in



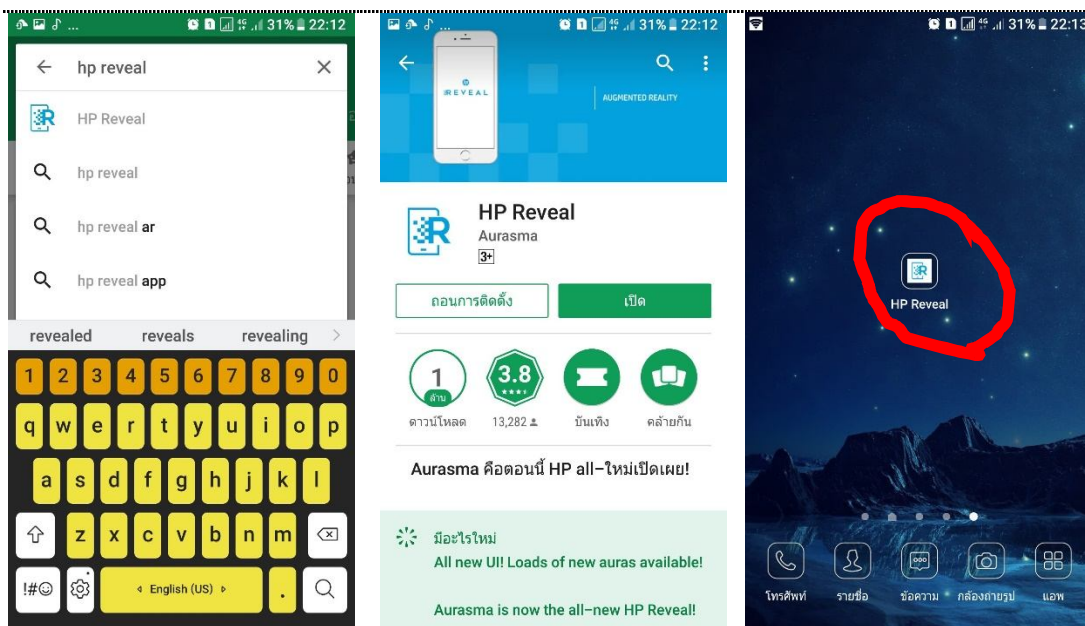
3. พิมพ์รายละเอียดบัญชีผู้ใช้ที่ต้องการสมัครใช้งานลงไป เสร็จแล้วกดปุ่ม CREATE ACCOUNT เพื่อดำเนินการต่อ

4. หากดำเนินการสำเร็จระบบจะนำเข้าสู่หน้าหลักของบัญชี เป็นอันเสร็จสิ้นขั้นตอนการสมัคร

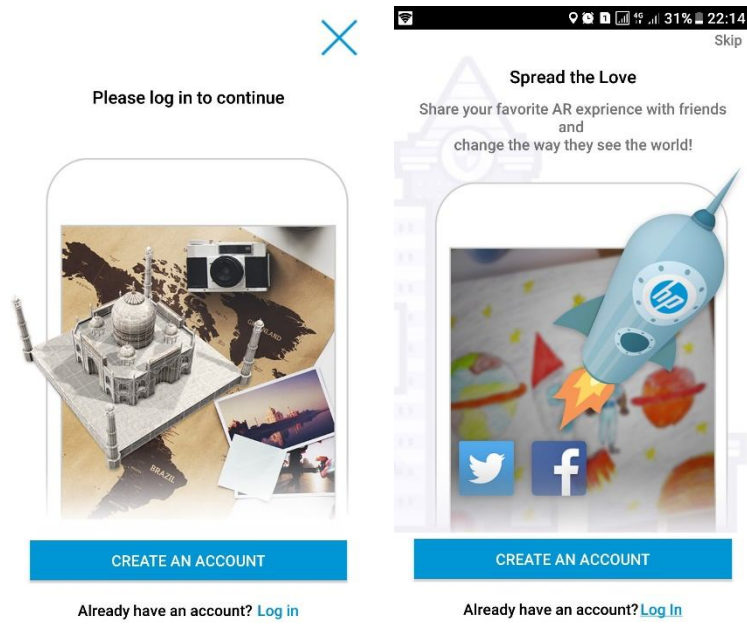
การสมัครบัญชี Hp Reveal บนอุปกรณ์เคลื่อนที่ (สมาร์ทโฟน, แท็บเล็ต)



1. Download แอปพลิเคชัน Hp Reveal จาก App Store หรือ Google play มาติดตั้งบนอุปกรณ์เคลื่อนที่ที่จะใช้งาน



2. เข้าสู่แอปพลิเคชัน HpReveal ถ้าสมัครสมาชิกใหม่ กด CREATE AN ACCOUNT

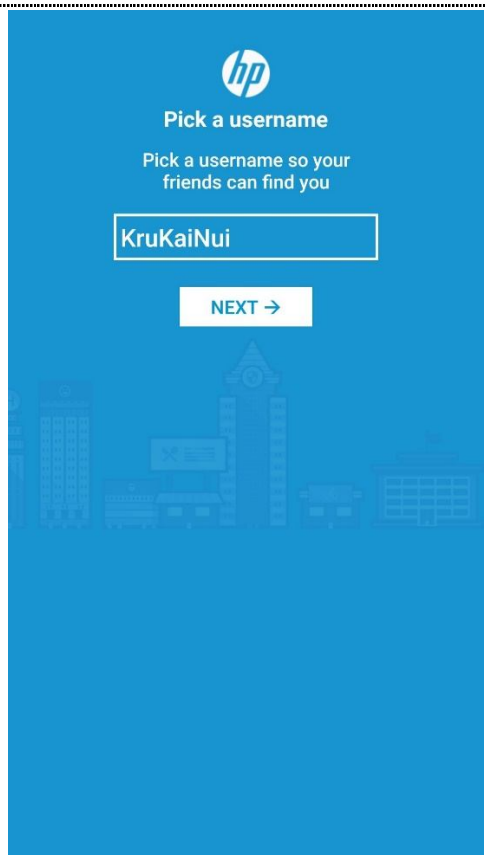


3. สมัครสมาชิกใหม่ ใส่ ที่อยู่อีเมลล์

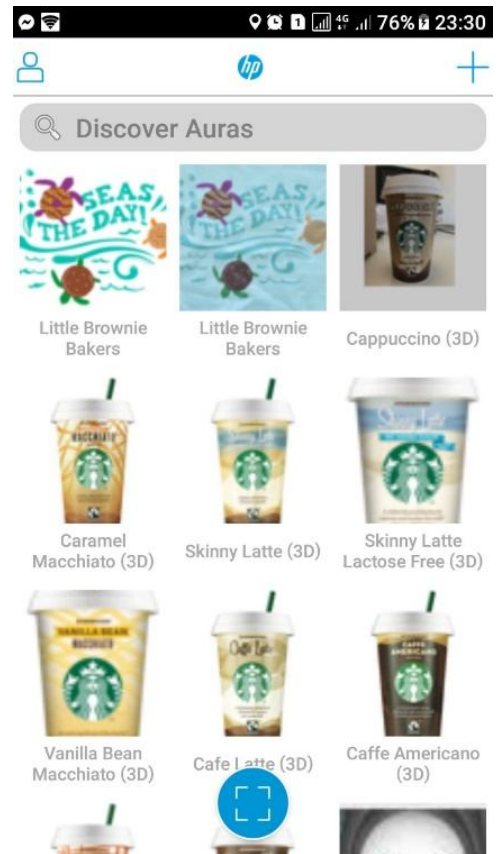
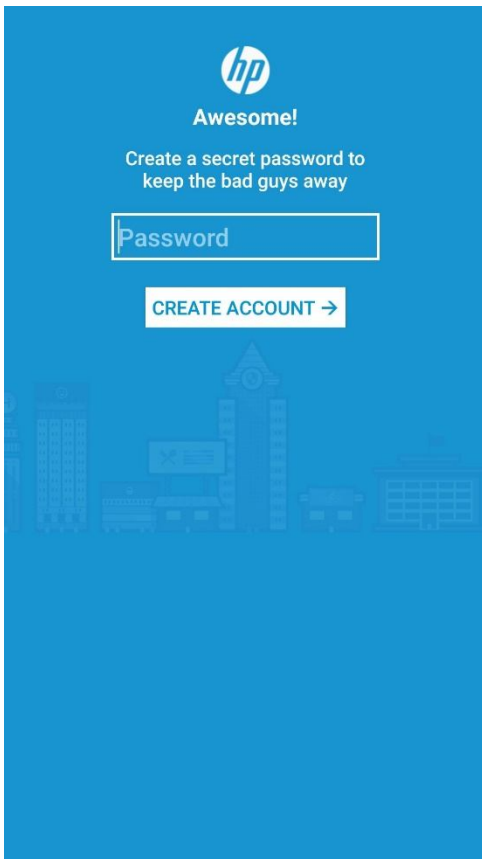


5. ตั้งรหัสพาสเวิร์ด

4. ตั้ง UserName



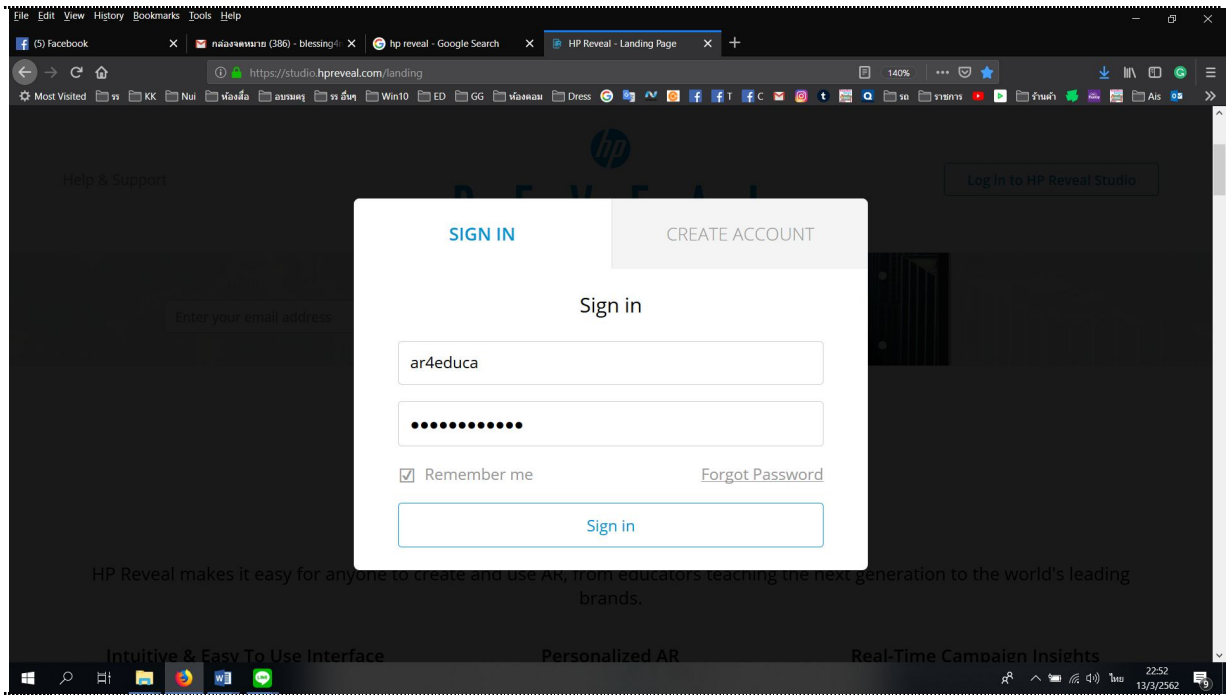
6. หน้าแรก



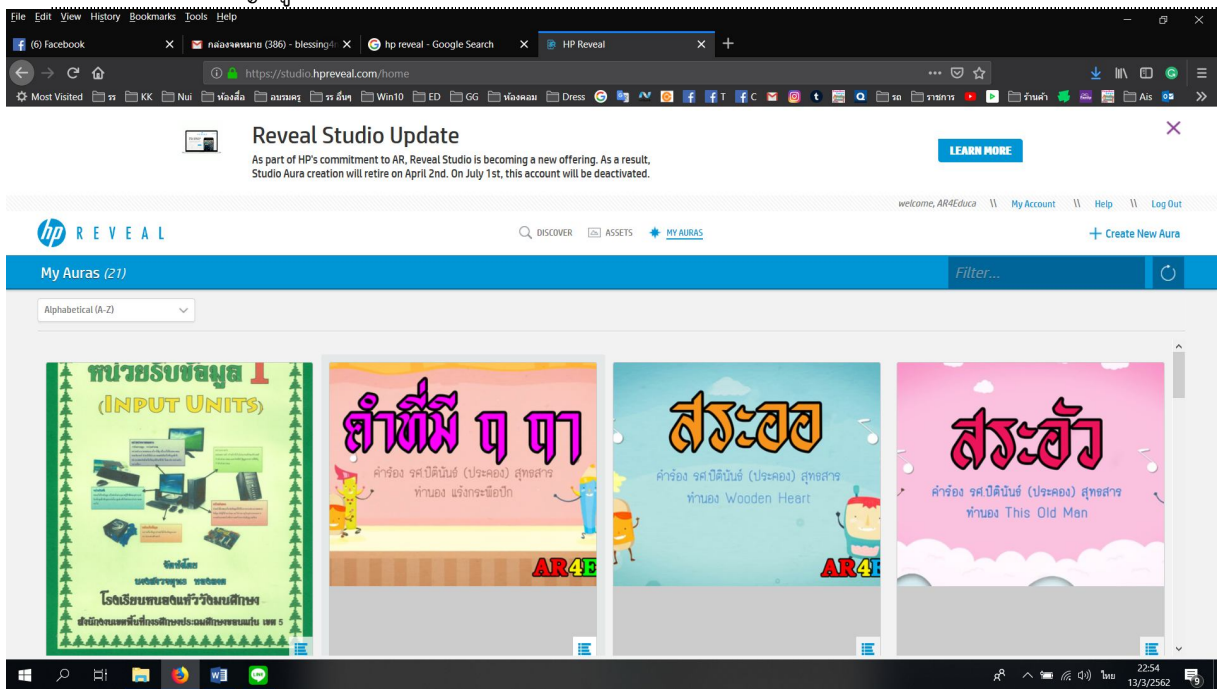
การสร้างตัว Marker ใน HpReveal (ผ่านเครื่อง PC)

ตัว Marker ใน HpReveal จะเรียกว่า Trigger Image โดยมีวิธีการสร้าง ดังนี้

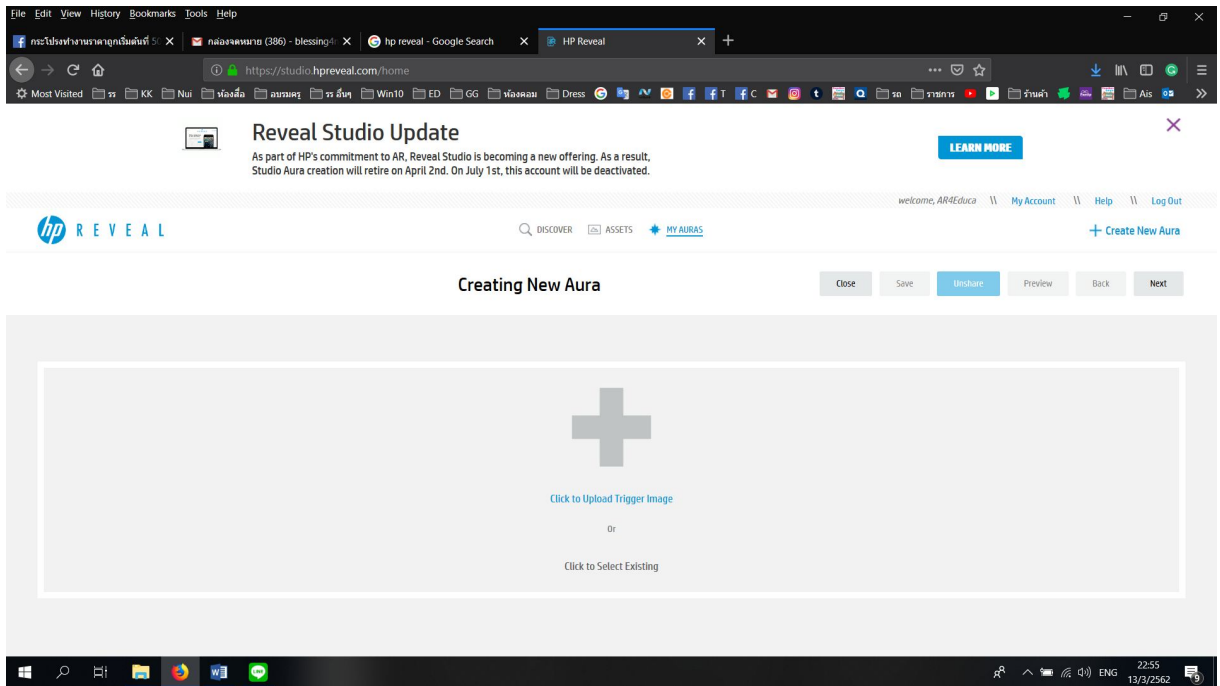
-
1. หลังจากเข้าสู่ระบบ
-



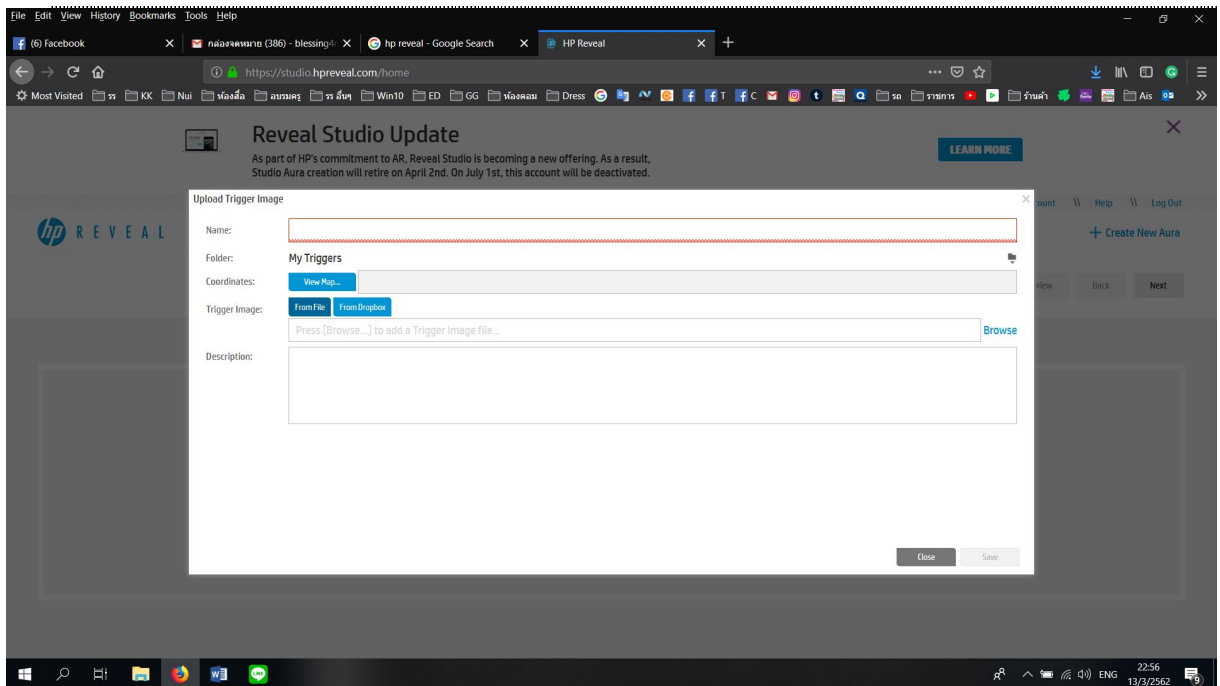
ที่หน้าหลักของบัญชีผู้สร้าง ให้กดที่ +Create New Aura เพื่อสร้างสื่อ AR ใหม่



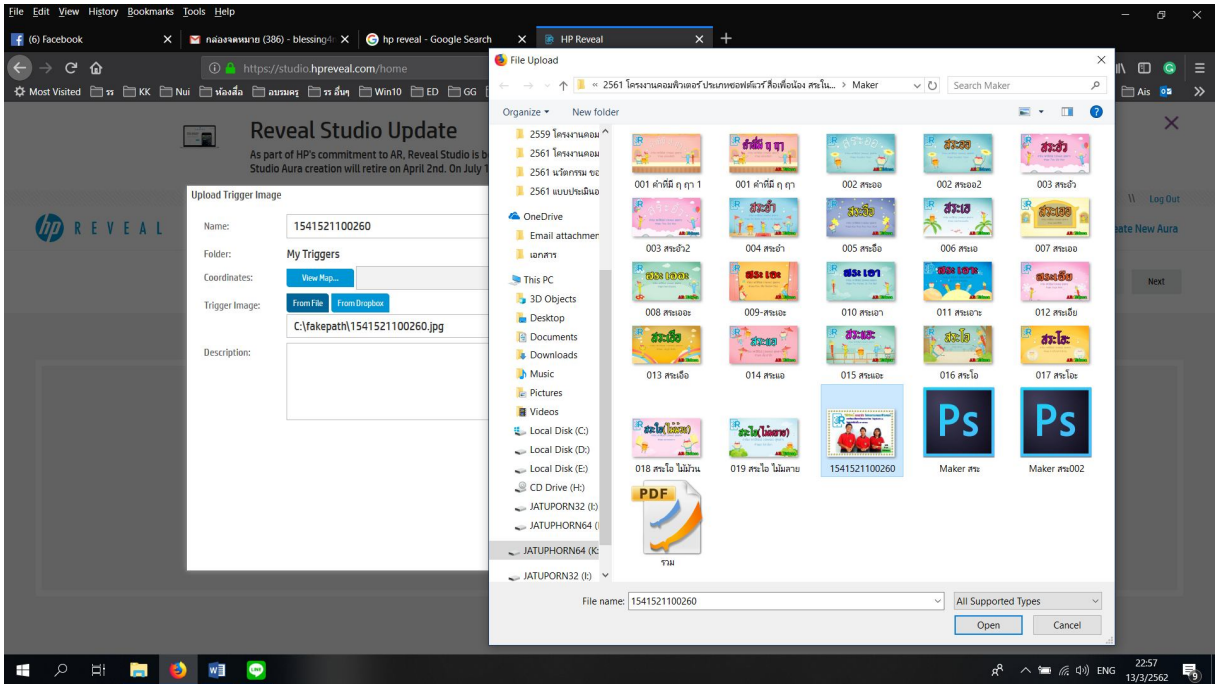
2. กดที่ปุ่ม + หรือบริเวณข้อความ Click to Upload Trigger Image เพื่ออัปโหลดรูปภาพที่จะนำมาเป็น
ตัว Marker ขึ้นสู่ระบบ



2. กดที่ปุ่ม **Browse** เพื่อเปิดหน้าต่างสำหรับเลือก Marker จากรูปภาพภายในเครื่องคอมพิวเตอร์

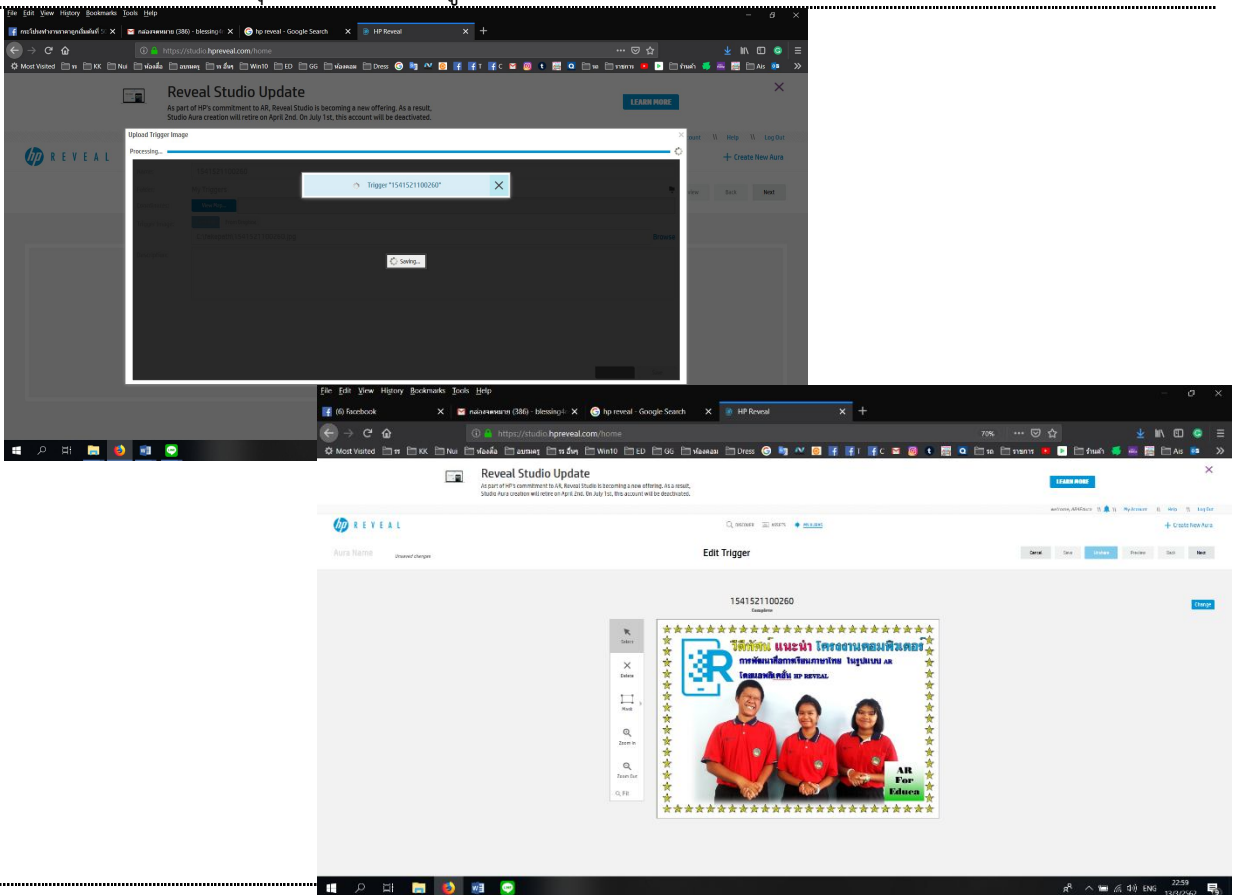


4. เลือกรูปภาพภายในเครื่องคอมพิวเตอร์⁽¹⁾ เพื่อนำมาเป็น Marker โดยควรมีลักษณะตามหลักการออกแบบ **ตัว Marker** แล้วกดปุ่ม **Open**⁽²⁾ เพื่ออัปโหลดรูปภาพ



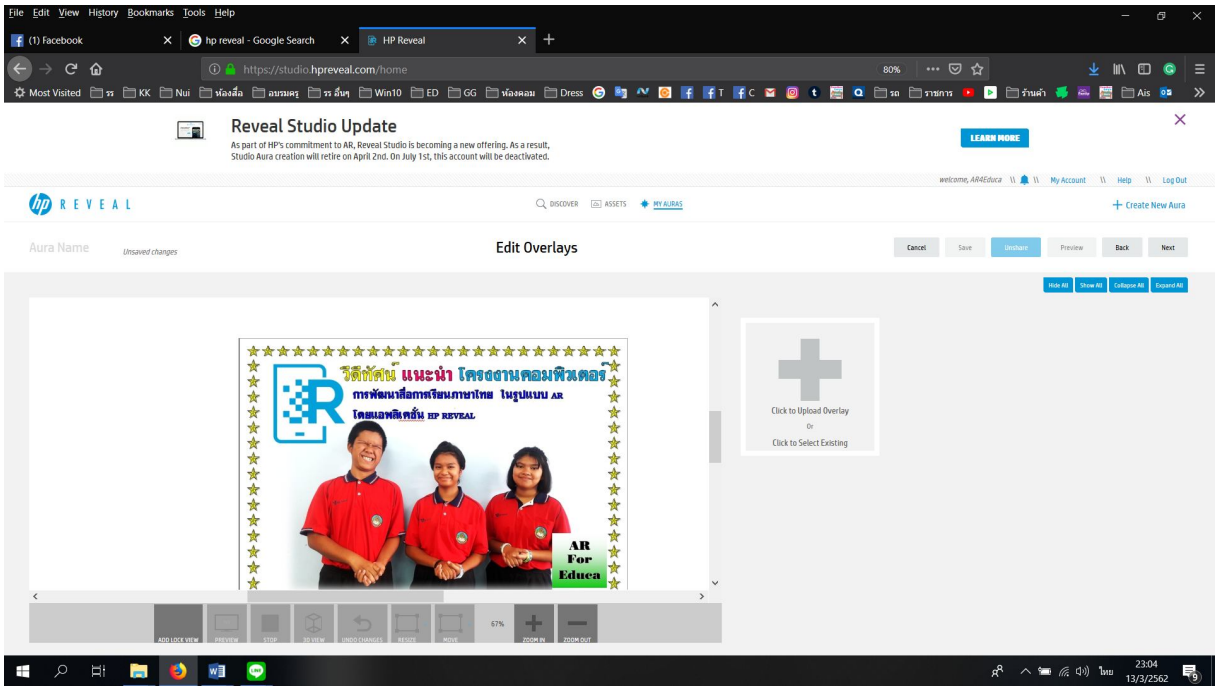
5. กดปุ่ม Save เพื่อบันทึกและยืนยันการเลือก Marker

6. รูปภาพจะปรากฏเป็นมาให้เห็น ซึ่งผู้ใช้งานสามารถลบ แก้ไข หรือเปลี่ยนแปลงรูปภาพ Marker ได้ หากแก้ไขเสร็จแล้วให้กดที่ปุ่ม Next เพื่อเข้าสู่ขั้นตอนการเพิ่มสื่อ AR ต่อไป



การแทรกสื่อใน HpReveal (PC)

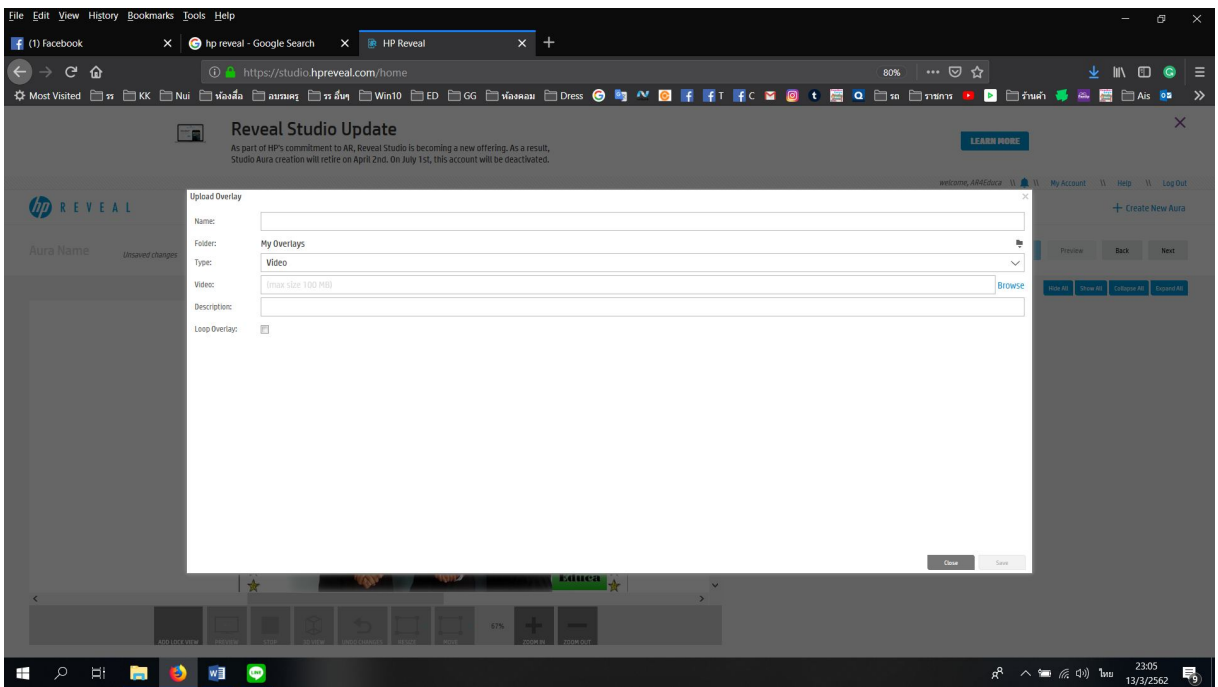
1. หลังจากผ่านขั้นตอนของการสร้างตัว Marker ใน HpReveal (PC) แล้วจะเข้าสู่ขั้นตอนของการแทรกสื่อให้กดที่ปุ่ม + หรือบริเวณข้อความ Click to Upload Overlay เพื่ออัปโหลดสื่อ

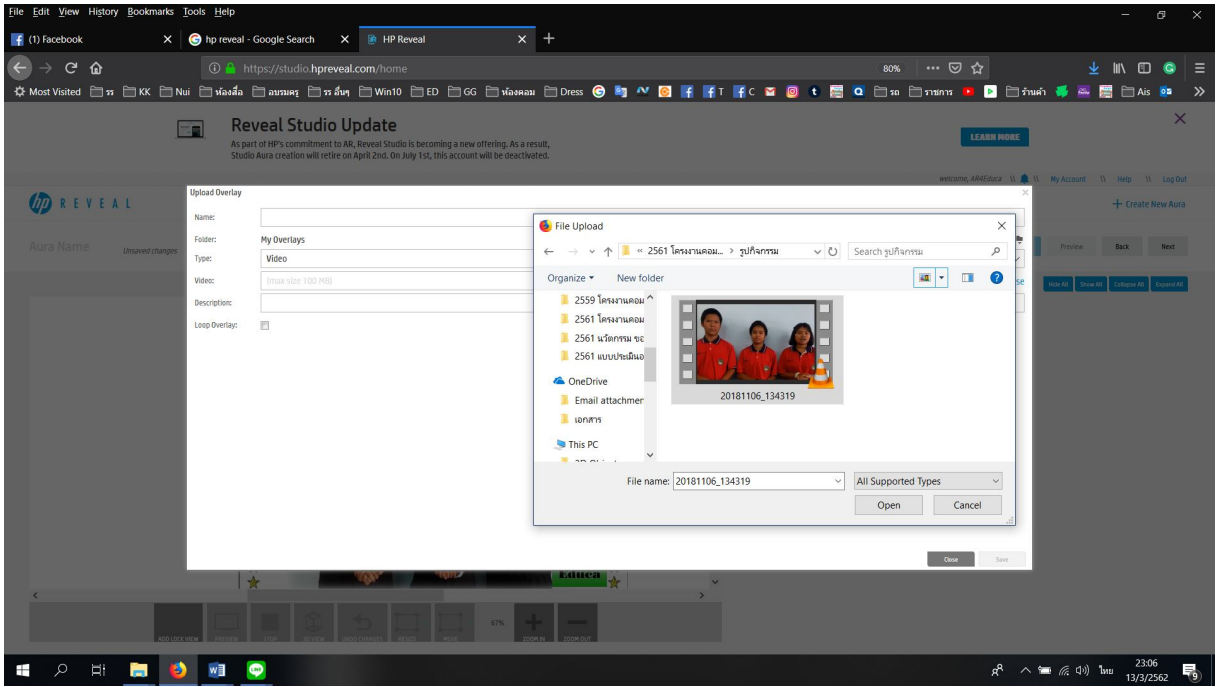


2. จะมีปรากฏหน้าต่างให้เลือกไฟล์สื่อภายในเครื่องคอมพิวเตอร์ ให้เลือกสื่อที่ต้องการแทรกโดย HpReveal สามารถแทรกสื่อได้ 3 ประเภท คือ

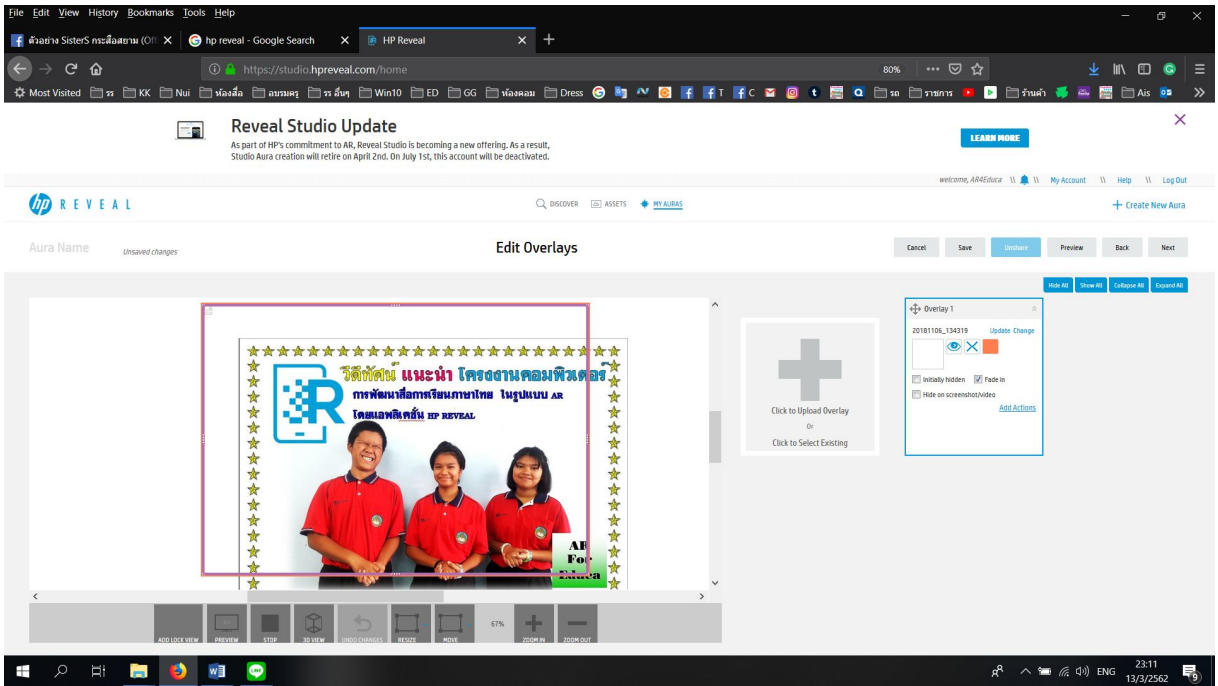
- รูปภาพ
- วิดีโอ
- โมเดลสามมิติ

3. จะปรากฏข้อมูลของไฟล์สื่อที่เราเลือก ให้กดปุ่ม Save เพื่อบันทึกและแทรกสื่อลงไป





4. หลังจากนั้นสื่อจะถูกวางลงบนรูปภาพ Marker ตรงส่วนนี้จะสามารถใช้เมาส์จัดการกับสื่อที่แทรกลงไปได้ เช่น เปลี่ยนตำแหน่งที่แสดง เพิ่มหรือลดขนาดสื่อ เป็นต้น



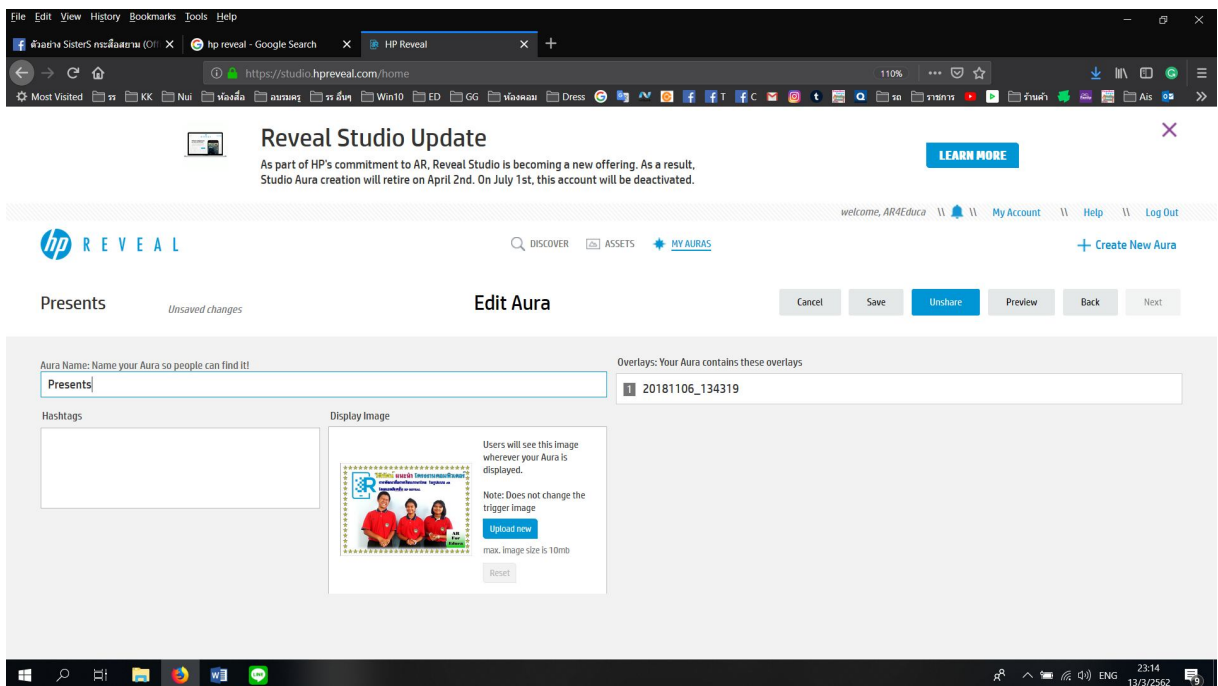
การกำหนดการแสดงผลสื่อ

หลังแทรกสื่อลงไปแล้ว ที่ด้านขวาจะมีกรอบคำสั่งของแต่ละสื่อปรากฏอยู่ โดยใช้ชื่อว่า Overlay ซึ่งมีคำสั่ง ดังนี้



1. แสดงหรือซ่อนสื่อ
2. ลบสื่อ
3. เปลี่ยนสีกรอบสื่อ
4. Add Action (แสดง Action ที่กำหนด พร้อมกับสื่อ)

กด Next ตั้งชื่อ Aura Name



การใช้งานสื่อ AR ของ Hp Reveal

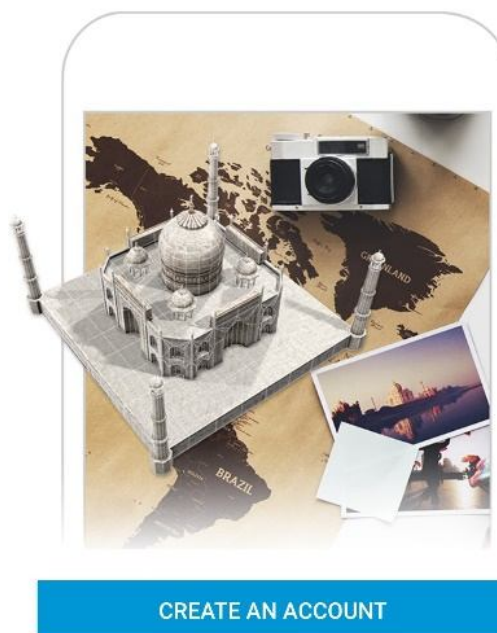
1. Download แอปพลิเคชัน HpReveal ใน Google play หรือ AppStore โดยพิมพ์คำค้นหาว่า HpReveal



2. เข้าสู่แอปพลิเคชัน HpReveal กดที่ปุ่ม Login เพื่อเข้าสู่บัญชีผู้สร้าง หรือกดปุ่ม Skip เพื่อข้ามไปก่อน



Please log in to continue



Already have an account? [Log in](#)

3. ในการจับภาพ Marker หากไม่ใช่ Marker ของตัวเองจะไม่พบสื่อ AR แสดงขึ้นมา ต้องไปติดตามช่อง (Channel) ของผู้สร้างสื่อๆนั้นก่อน โดยกดไอคอนรูปตัว A เพื่อเข้าสู่เมนู



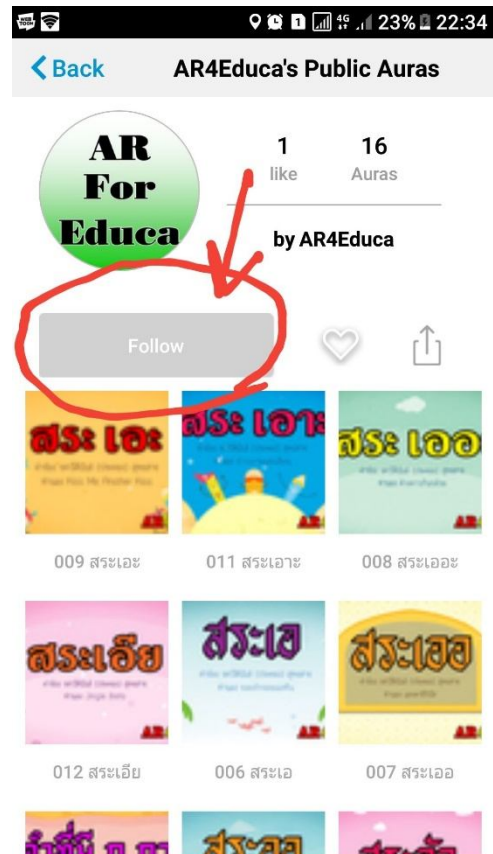
4. กดไอคอนรูปแว่นขยายเพื่อค้นหา โดยสามารถพิมพ์ค้นหาสื่อ AR ได้จากข้อมูล ต่อไปนี้

- ชื่อสื่อ AR ที่สร้างของ AR4Educa
- ชื่อช่อง หรือบัญชีของผู้สร้างสื่อ AR (Channels)

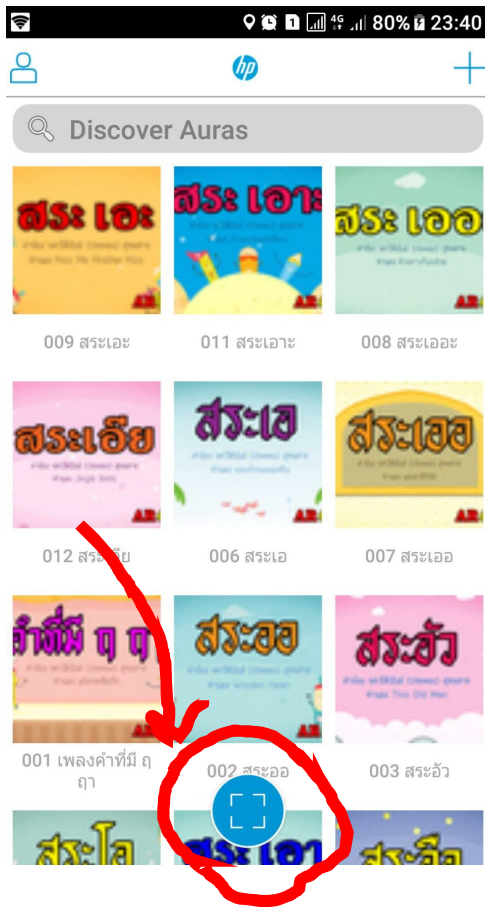
5. กดค้นหา Discover Auras พิมพ์ค้นหา คำว่า "ar4educa"



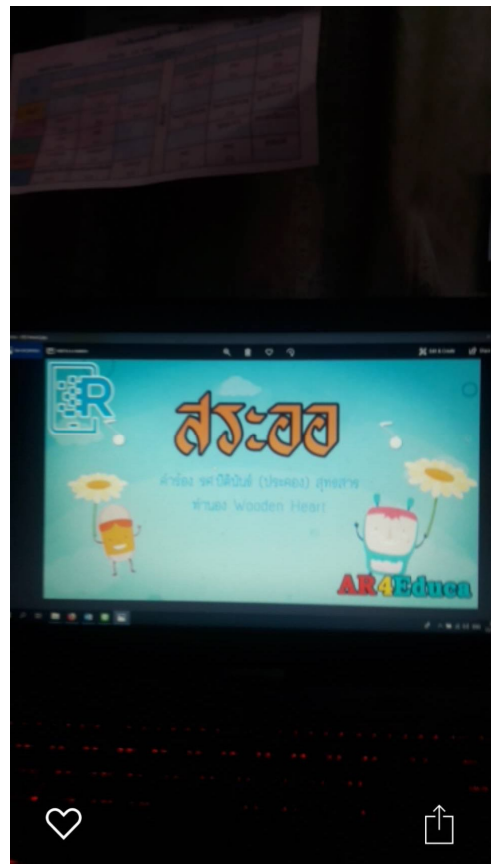
6. กด Follติดตามช่อง เพื่อที่จะได้ให้



7. กวดงกลมสีฟ้า เพื่อทำการส่อง



8.ส่องที่สื่อ AR ไปสเตอร์ วีดีโอจะแสดงขึ้นมา



ปริญโปสเตอร์ ทดสอบระบบด้วยแอปพลิเคชัน HP REVEAL



ปรีณโปสเตอร์ ทดสอบระบบด้วยแอปพลิเคชัน HP REVEAL

